



Madame, Monsieur,

Le contexte sanitaire actuel lié à l'épidémie de Coronavirus nous impose, malheureusement, la mise en place de mesures exceptionnelles et inédites.

Aussi, afin de limiter au maximum les risques d'exposition au virus pour vous et pour nos agents, nous avons décidé de ne pas procéder, comme habituellement, au relevé de vos compteurs d'eau.

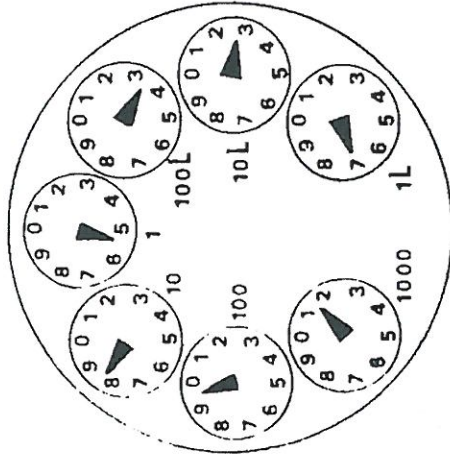
Toutefois, et à titre exceptionnel, nous vous invitons à réaliser vous-même ce relevé et à nous transmettre, à l'aide du coupon-réponse en bas de la page, la valeur de l'index de consommation figurant sur votre compteur d'eau par mail à l'adresse suivante sie.montcarra@wanadoo.fr ou par courrier à l'adresse du Syndicat **SEPECC, 232 rue du stade 38890 Montcarra** avant **le 30 avril prochain**. A défaut, nous nous verrons contraints de procéder à une facture estimée.

Ce relevé a deux objectifs essentiels. En premier lieu, il permet de ne vous facturer que les volumes réellement consommés, mais également de signaler toutes consommations anormales la plupart du temps liées à des fuites.

Vous remerciant sincèrement pour votre compréhension je vous prie d'agréer Madame Monsieur, mes respectueuses salutations.

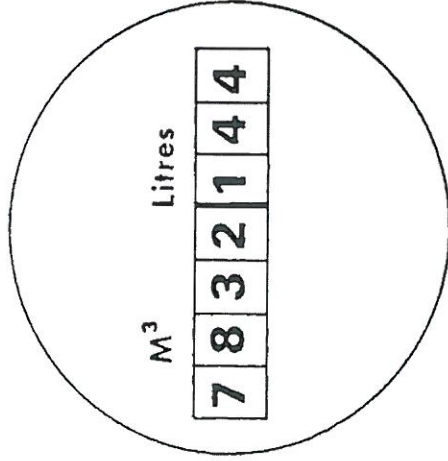
Le Président, Gérard GUICHERD

Compteur à roues multiples sans totalisateur



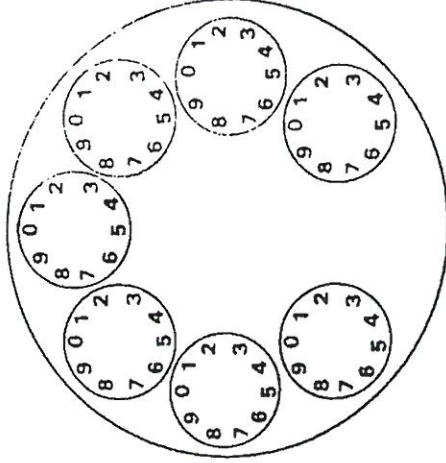
Lecture 1985,327

Compteur avec totalisateur



Lecture 7832,144

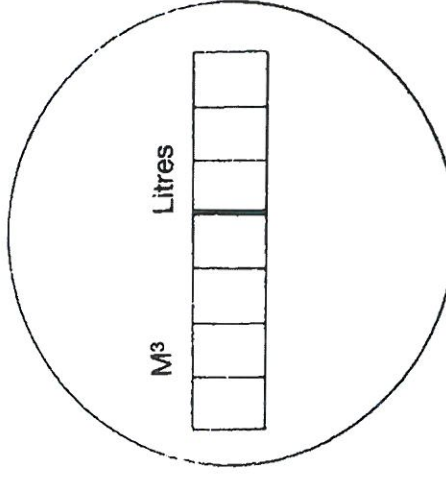
Reporter exactement les aiguilles sur ou entre les chiffres



Nom : Prénoms :

N° de Portable à contacter :

Inscrire correctement les chiffres dans les cases



Adresse :

EXEMPLES

PARTIE A RETOURNER